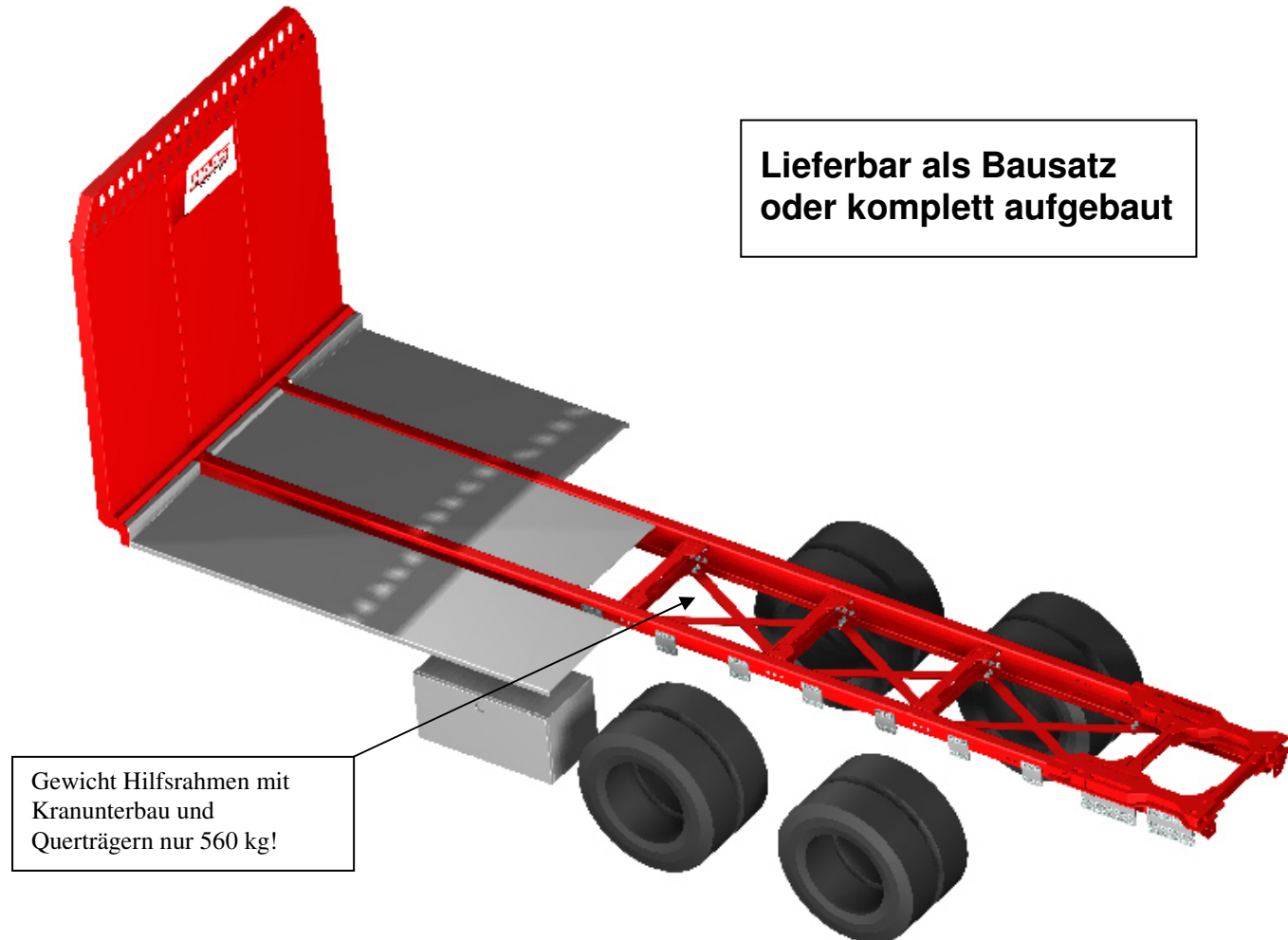


## Der neue Schemelaufbau

### Ihre Vorteile

- Passend für alle gängigen LKW und Krane
- Für jede Ladelänge lieferbar
- Aufwändige Bauweise für niedriges Gewicht und hohe Stabilität
- Leichter als vergleichbare Wettbewerbsprodukte
- Stirnwand nach EN 12642 Code XL
- Diagonalverstrebung
- Mehrteilige, geschraubte Querträger
- Rahmen komplett pulverbeschichtet
- Viele Optionen lieferbar

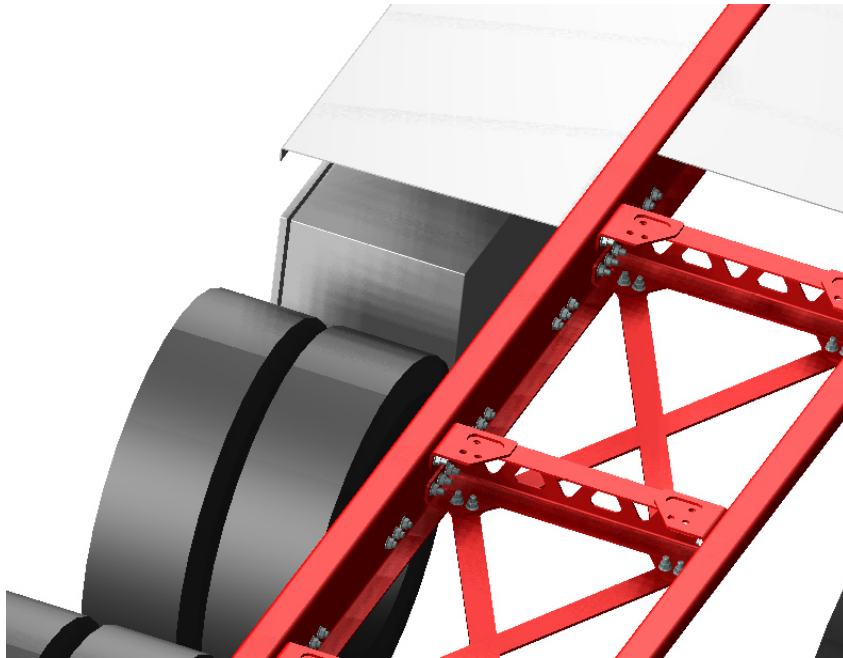
Lieferbar als Bausatz  
oder komplett aufgebaut



Gewicht Hilfsrahmen mit  
Kranunterbau und  
Querträgern nur 560 kg!

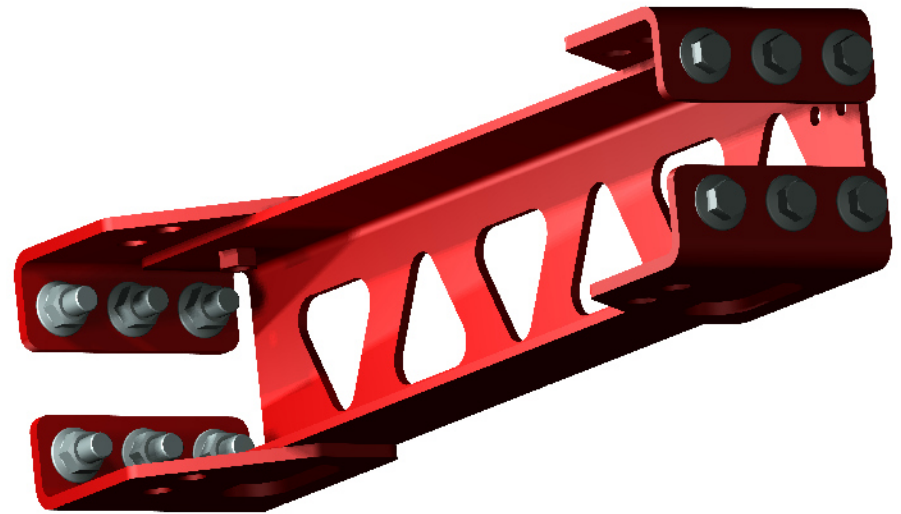
### Geschraubte Bauweise

Der Rahmen ist auch für höchste Verwindungsbeanspruchungen geeignet.



### Mehrteilige Querträger

Die aufwändige Bauweise macht sich bezahlt: weniger Gewicht, höhere Stabilität.



Weitere Informationen:

Haas Fahrzeugtechnik GmbH  
Burdastr. 8, 77746 Schutterwald  
Tel. 0170/7344079  
info@haas-fahrzeugtechnik.de